

# Plugs

INFO-Products

## EXPANDER

INFO Anchorage Principle

INFO Installation Lengts High Pressure Systems

INFO Installation Lengts Low Pressure Systems

Setzwerkzeuge LP, mechanisch

Setzstempel

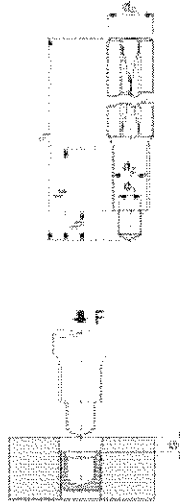
Werkzeugstahl vergütet, Härte ca. HRC 50

WERKZEUGE  
TOOLS

Setting Tools LP, mechanical

Setting Tool

Tool Steel, Heat treated, hardness approx. HRC 50



Expander ø	d <sub>1</sub>	d <sub>2</sub>	d <sub>3</sub> h9	l <sub>1</sub>	l <sub>2</sub>	l <sub>3</sub>	s	Type
4.40	2,5	3,7	10	100	10	3,80	1,0	LP 040
5.40	3,1	4,7	10	100	15	4,76	1,3	LP 050
6.40	3,8	5,7	10	100	15	4,79	1,3	LP 060
7.40	4,6	6,7	10	100	15	4,74	1,5	LP 070
8.45	5,3	7,7	10	100	20	5,77	1,8	LP 080
9.60	6,5	8,7	14	100	20	6,23	1,8	LP 090
10.65	7,4	9,7	14	100	25	6,96	2,0	LP 100
12.75	9,1	11,7	14	100	25	7,94	2,0	LP 120

Top

## Plugs

INFO-Products

## EXPANDER

INFO Anchorage Principle

INFO Installation Lengts High Pressure Systems

INFO Installation Lengts Low Pressure Systems

**Setzwerkzeuge LP, hydro-pneumatisch**

**Tischpresse**

**Mit Kraft - Wegüberwachung**

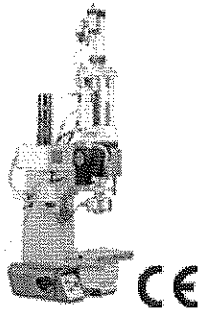


**Setting Tools LP, hydropneumatic**

**Table Press**

**Force and distance controlled**

Type EXPRESS 3000 \*



Hydropneumatische Montageeinrichtung für die Montage von KOENIG-Expander der Serien MB und LP von  $\varnothing$  3-10 mm. Ein schneller Werkzeugwechsel erspart lange Umrüstzeiten. Der notwendige Arbeitshub ist vorprogrammiert und nach zu verarbeitendem Expander-Typ abrufbar (max. 32 Speicherplätze). Ausserdem wird der Arbeitshub bei jedem einzelnen Expander neu referenziert, was eine hohe Prozesssicherheit und Verarbeitungsqualität garantiert. Die Presse verfügt über eine Kraft-Weg-Überwachung; entsprechende Daten lassen sich zur späteren Verarbeitung auf einem kundenseitigen Computer mittels RS232 Schnittstelle aufzeichnen. Die dazu notwendige Software ist im Lieferumfang enthalten.

Weitere Ausführung: **Typ ExPress 5000**

Tischpresse für die Montage von KOENIG-Expander der Serien MB und LP von  $\varnothing$ 12-22 mm ( $\varnothing$ 3-22 mm auf Anfrage)

### Technische Daten:

Höhe	ca. 1360 mm
Breite	ca. 340 mm (max. 530 mm)
Tiefe	ca. 495 mm
Arbeitsraum	250 x 200 mm
Presskraft	ca. 30 kN
Pinolenhub	60 mm, (Arbeitshub 10 mm)
Gewicht	ca. 140 kg

### Technical Data:

Height	approx. 1360 mm
Width	approx. 340 mm (max. 530 mm)

Hydropneumatic assembly unit for the installation of KOENIG-Expander series MB and LP from  $\varnothing$  3-10 mm. The fast tool change avoids long changeover times. The needed working stroke is pre-programmed and available according to the required type of Expander (max. 32 memory positions). The working stroke is referenced at each single Expander, what guarantees a continuous process quality. The press provides a force-way-survey; corresponding data can be recorded on a customer sided computer with a RS232 interface for a later processing. The needed software is included in the scope of delivery.

Another type: **Type ExPress 5000**

Table press for the installation of KOENIG-Expander series MB and LP from  $\varnothing$  12-22 mm ( $\varnothing$  3-22 on request).

Depth	approx. 495 mm
Working Space	250 x 200 mm
Pressing Force	approx. 30 kN
Cylinder Ram	60 mm, (Working Stroke 10 mm)
Weight	approx. 140 kg

[Top](#)